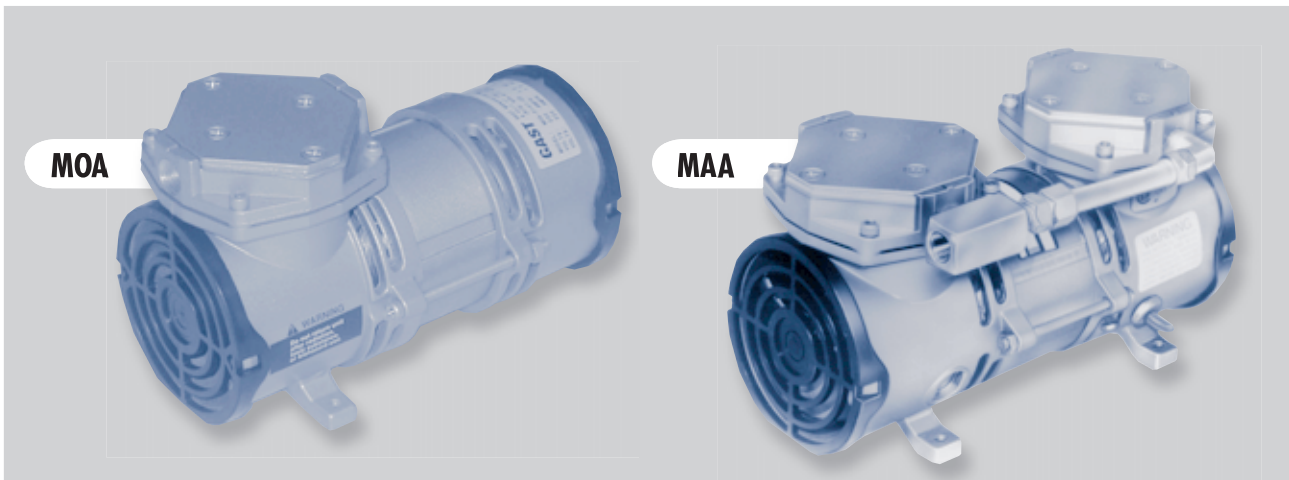


Ölfreie Membrankompressoren und -vakuumpumpen, Einbaumodelle



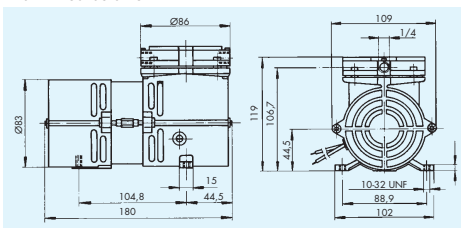
- Hitzebeständige und verschleißarme Membrane
- Geräuscharm
- Wartungsfreier Betrieb und lange Lebensdauer

Technische Daten

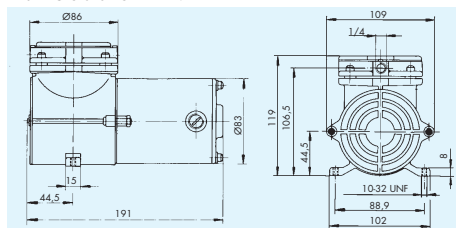
1 Typ	Volumenstrom*	max. Druck	max. Vakuum	Antriebsleistung	Spannung, Frequenz	Gewicht	Druckanschluss	Rep. Satz
	l/min	bar	mbar	kW	V-Hz-Ph	kg		
MOA-P101-CD	11	3,5		0,05	230 - 50/60 - 1	3,0	NPT 1/4	K309
MOA-P108-FD**	20	3,5		0,11	230 - 50/60 - 1	3,0	NPT 1/4	K309
MOA-P101-JH	16	3,5		0,05	12V=	2,7	NPT 1/4	K309
MOA-P101-JK	16	3,5		0,05	24V=	2,7	NPT 1/4	K309
MAA-P102-HD**	25	3,5		0,05	230 - 50/60 - 1	3,6	NPT 1/4	2xK309
MOA-V111-CD	11		200	0,05	230 - 50/60 - 1	3,0	NPT 1/4	K309
MOA-V112-FD**	16		200	0,11	230 - 50/60 - 1	3,0	NPT 1/4	K309
MOA-V111-JH	16		200	0,05	12V=	2,7	NPT 1/4	K309
MOA-V111-JK	16		200	0,05	24V=	2,7	NPT 1/4	K309
MAA-V103-HD**	24		270	0,05	230 - 50/60 - 1	3,7	NPT 1/4	2xK309
MAA-V109-MD**	18		80	0,09	230 - 50/60 - 1	4,1	NPT 1/4	2xK309

*bei atm. Druck, **Kondensator liegt lose bei

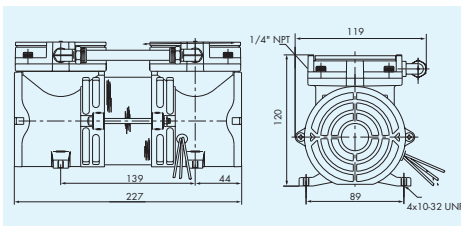
MOA-Wechselstrom



MOA-Gleichstrom



MAA-V109-MD



MAA-P102-HD/MAA-V103-HD

