



# Hohe Energieeinsparung im Vergleich zu Pneumatik und Hydraulik



- **Kompakt, langlebig und hohe Geschwindigkeiten**
- **Für kleine und höchste Kräfte**
- **Volle Kontrolle über den Bewegungsablauf**



### Baureihe LA\*<sup>1</sup>

- Einschaltdauer max. 20%
- Integrierter Controller und Motor
- Max. Kraft 15.000 N
- Hublänge bis 600 mm
- Max. Geschwindigkeit 160 mm/s
- Spannung 12 + 24 V/DC
- EX-Schutz Ausführungen verfügbar

### Baureihe EC-RR6\*\*<sup>2</sup>

- Integrierter Controller
- Einfachste Programmierung
- Interne Linearführung
- Max. Kraft 1.000 N
- Hublänge bis 300 mm
- Max. Geschwindigkeit 800 mm/s



### Baureihe EC-R6\*\*<sup>2</sup>

Ausführung wie Baureihe EC-RR6,  
aber ohne integrierte Führung  
und dadurch kostengünstiger



\*1 LINAK; \*2 IAI; \*3 SKF; \*4 Tolomatic

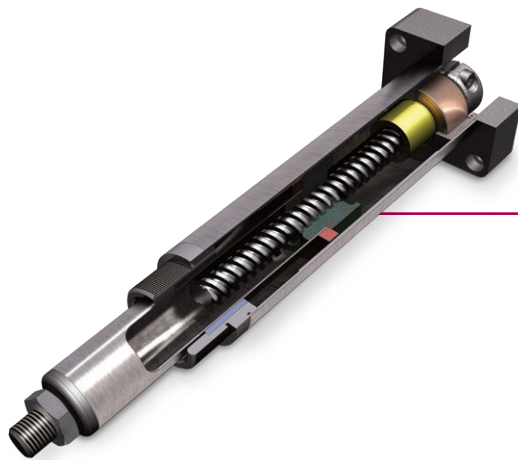
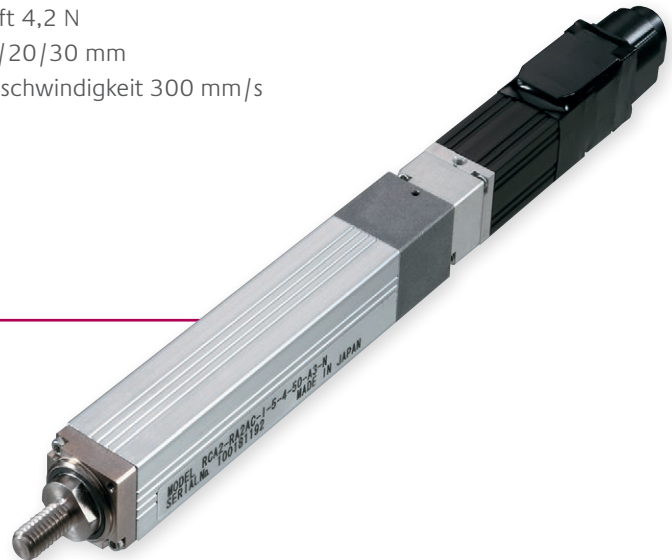


### Baureihe RCD\*2

- Ultra-kompakt
- Baugröße 12x12 mm
- Max Kraft 4,2 N
- Hub 10/20/30 mm
- Max. Geschwindigkeit 300 mm/s

### Baureihe RCA2\*2

- Baugröße 18 x 18 mm
- Max. Kraft 80 N
- Hublänge bis 100 mm
- Max. Geschwindigkeit 200 mm/s
- 24 VDC Servomotor

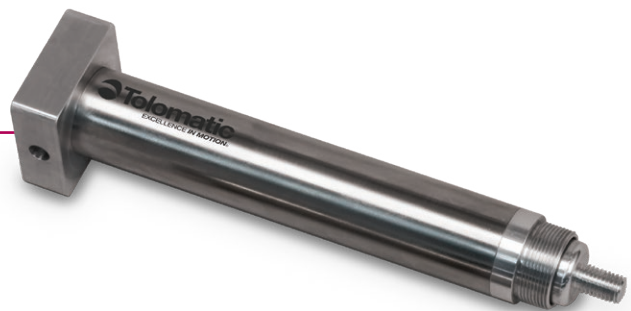


### Baureihe ERD\*4

- Idealer Pneumatikzylinder-Ersatz
- Vorbereitet für diverse externe Schritt- und Servomotoren
- Max. Kraft 2.200 N
- Hublänge bis 600 mm
- Max. Geschwindigkeit 1.000 mm/s

### Baureihe ERD-Edelstahl\*4

- Zylinderrohr und Kolbenstange aus Edelstahl
- Vorbereitet für den Anbau externer Antriebsmotoren
- Wahlweise mit Kugelgewindespindel oder Planeten-Rollengewinde
- Schutzart IP67 und IP69K mit Motor-Schutzgehäuse

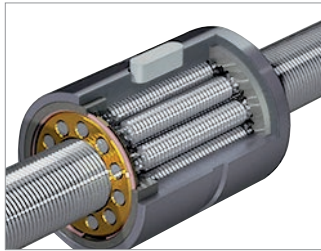


Die maximalen technischen Angaben, wie z.B. die der Geschwindigkeit, erreichen die Achsen nur mit reduzierten Werten für die anderen Angaben.

\*1 LINAK; \*2 IAI; \*3 SKF; \*4 Tolomatic

### Rollengewindetrieb

- Sehr hohe Kräfte bis zu 178 kN
- Sehr hohe Geschwindigkeit
- 8–10fache Lebensdauer



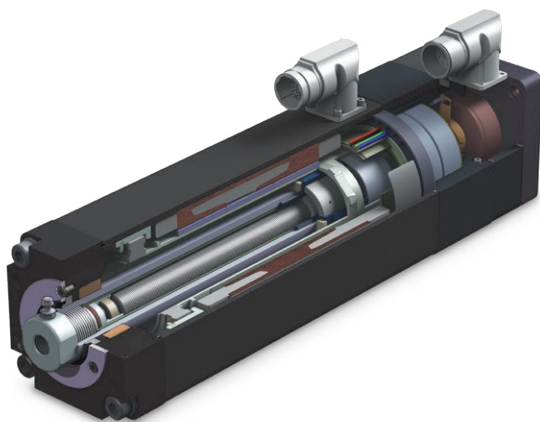
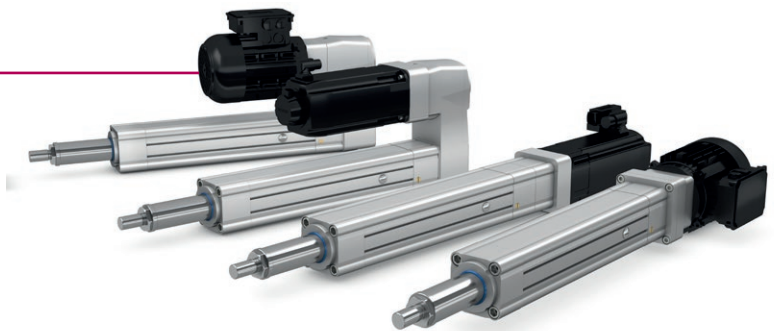
### Kugelgewindetrieb

- Mittlere Kräfte
- Mittlere Geschwindigkeit
- Preisgünstig



## Baureihe CASM 100<sup>\*3</sup>

- Max. Kraft 82 kN
- Hublänge bis 2000 mm
- Max. Geschwindigkeit 890 mm/s
- Parallelanbau mit Untersetzung von bis zu 1:25 und dadurch kleinere Motoren möglich



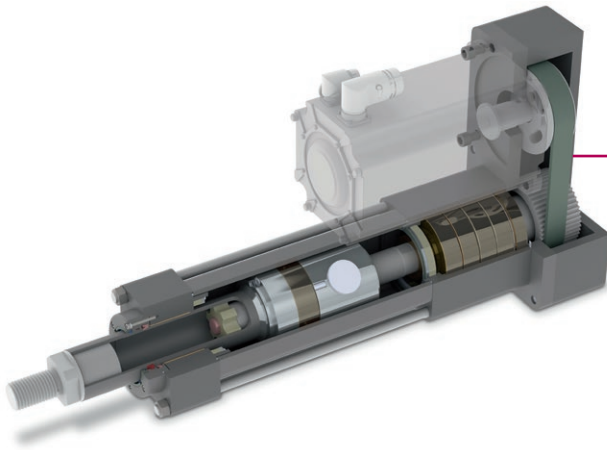
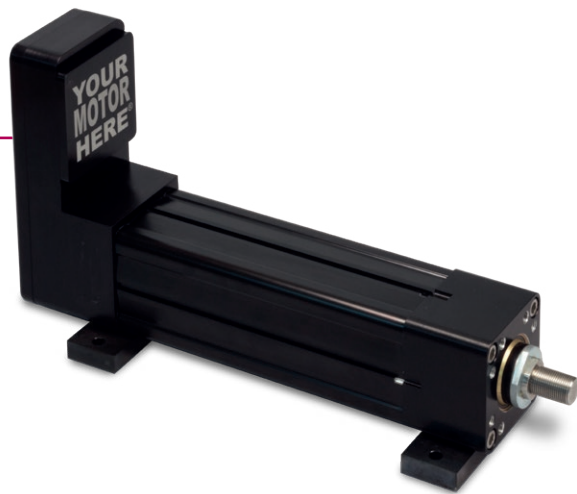
## Baureihe IMA<sup>\*4</sup>

- Integrierter Motor
- Kompakt
- Steckerbelegung für viele Servoregler lieferbar
- Max. Kraft 30 kN
- Hublänge bis 450 mm
- Max. Geschwindigkeit 1300 mm/s
- Beschichtete Lebensmittelausführung mit Schutzart IP67
- Ausführung in Edelstahl

\*1 LINAK; \*2 IAI; \*3 SKF; \*4 Tolomatic

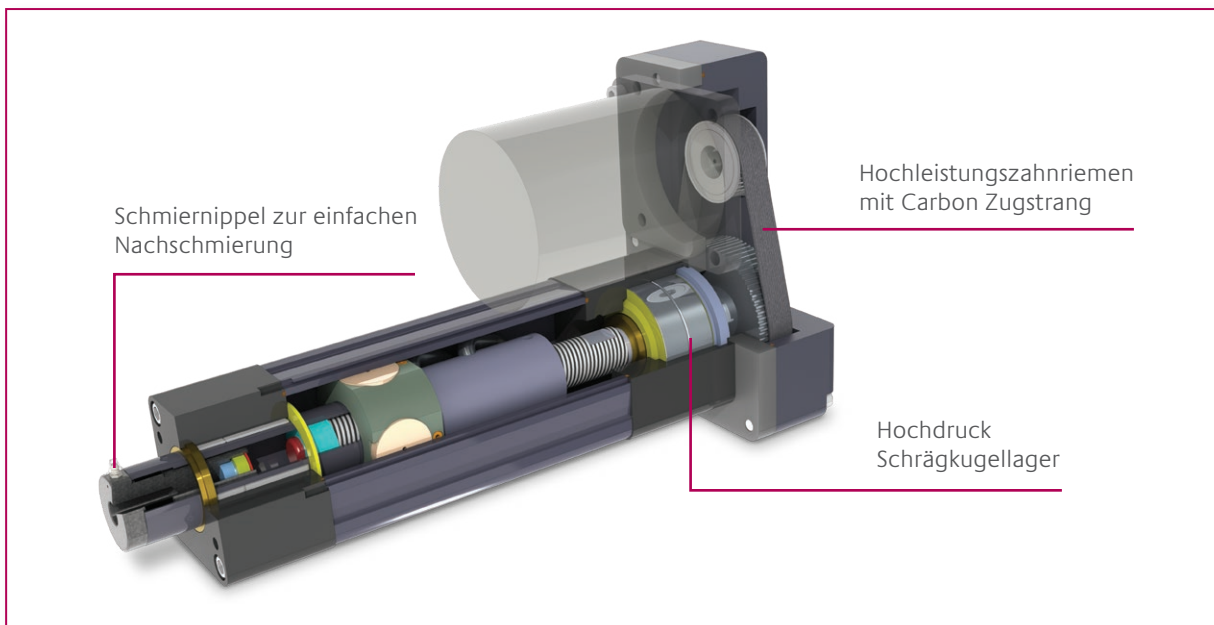
## Baureihe RSA 64-HT\*<sup>4</sup>

- Max. Kraft 58 kN
- Hublänge bis 1500 mm
- Max. Geschwindigkeit 890 mm/s
- Erweiterter Temperaturbereich von -40 - 60°C möglich
- IP65 Standard, optional IP67
- 3 verschiedene Spindeltechnologien
  - Rollengewindetrieb
  - Kugelgewindetrieb
  - Trapezgewinde
- Interne Verdrehsicherung



## Baureihe RSX\*<sup>4</sup>

- Max. Kraft 177 kN
- Hublänge bis 880 mm
- Max. Geschwindigkeit 750 mm/s
- Rollengewindetrieb
- IP65
- Beschichtete Lebensmittelausführung mit Edelstahlkomponenten und IP67



Die maximalen technischen Angaben, wie z.B. die der Geschwindigkeit, erreichen die Achsen nur mit reduzierten Werten für die anderen Angaben.

\*1 LINAK; \*2 IAI; \*3 SKF; \*4 Tolomatic



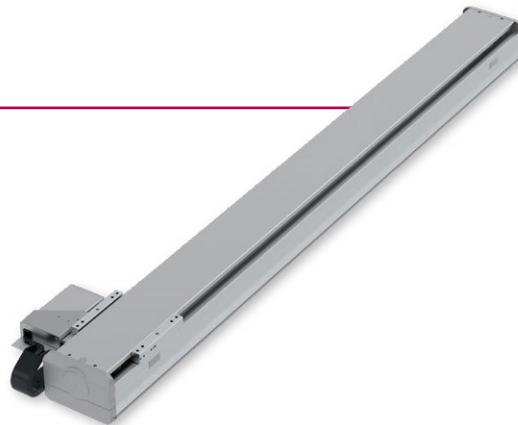


### Baureihe RCP 5 und ERC 3<sup>\*2</sup>

- Max. Masse 45 kg
- Hublänge bis 800 mm
- Max. Geschwindigkeit 1400 mm/s
- ERC mit integrierter Achssteuerung
- RCP5 Achsen mit externer Achssteuerung und verschiedenen Feldbusystemen
- RCP5 Achsen mit batterielosen Absolutweggeber

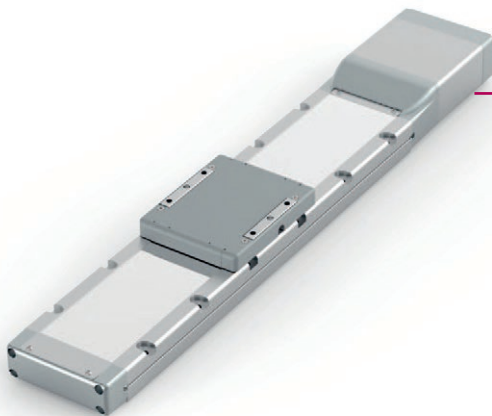
### Baureihe NSA Hochgeschwindigkeitachse<sup>\*2</sup>

- Max. Masse 120 kg
- Hublänge bis 2300 mm
- Max. Geschwindigkeit 2500 mm/s
- Feststehende Kugelumlaufspindel
- Angetriebene Kugelumlaufmutter
- Zwei unabhängige Schlitten möglich



### Baureihe RCP6 breite Schlittenausführung<sup>\*2</sup>

- Max. Masse 100 kg
- Hublänge bis 1100 mm
- Max. Geschwindigkeit 800 mm/s
- Breiter Schlitten mit Kugellinearführungen
- Aufnahme hoher Kräfte, externe Führung der Masse kann entfallen

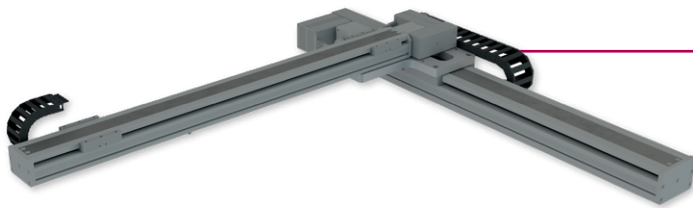


Die maximalen technischen Angaben, wie z.B. die der Geschwindigkeit, erreichen die Achsen nur mit reduzierten Werten für die anderen Angaben.

\*1 LINAK; \*2 IAI; \*3 SKF; \*4 Tolomatic

# Kundenspezifische Systeme

Wir entwickeln auch kundenspezifische Achsen und komplette Systeme, speziell für Ihre Anwendung.

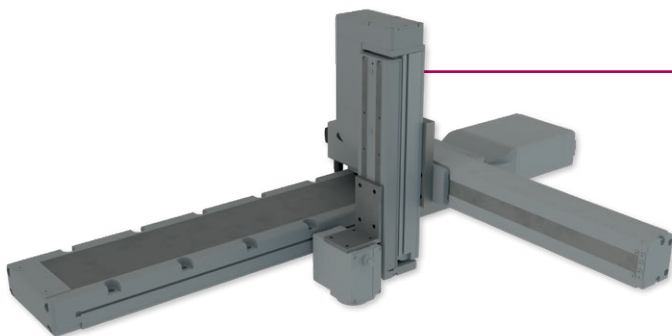


## Kartesisches 2 Achssystem

- Grundachse mit zwei Schlitten
- Servomotoren mit inkrementalem Wegmesssystem
- Geräuscharmer Riemenantrieb
- Max. Masse 8 kg
- Max. Geschwindigkeit 1500 mm/s
- Großer Verfahrbereich von 525 x 800 mm
- ProfiNet

## ZES-FV 40/230 Edelstahlzylinder

- Max. Kraft 1000 N
- Hub 230 mm
- Max. Geschwindigkeit 500 mm/s
- Servomotor mit Resolver
- Dichtungen FDA konform
- Kabellänge 5 m
- Schutzart IP67

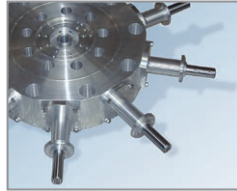


## Kartesisches 4 Achssystem

- Grundachse mit breiten Schlitten
- Günstige Schrittmotoren
- XYZ-System mit Verfahrwegen 500×300×200 und einem Drehmodul 330°
- Max. Masse 3 kg
- Max. Geschwindigkeit 700 mm/s
- Mehrachssteuerung mit ProfiNet

Wir garantieren höchste Qualität in der Konstruktion von Systemen und bieten individuelle Lösungen für kundenspezifische Anwendungen in der Antriebstechnik.

**Anwendungsbezogene Systemtechnik**



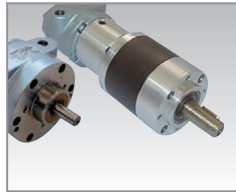
**Ventile** mit manueller, pneumatischer und elektrischer Betätigung.

**Proportionalregler**  
Mehr Informationen unter [www.ribapneumatic.de](http://www.ribapneumatic.de)



**Drehantriebe**

**Zylinder** für pneumatische und hydraulische Antriebe.



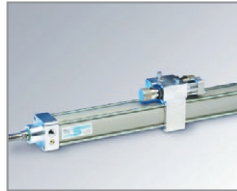
**Druckluftmotoren**

**Schalldämpfer**



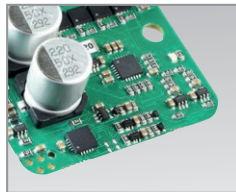
**Druckluftaufbereitung**

**Hydropneumatische Systeme**



**Kompressoren**

**Elektrozylinder**



**Antriebstechnik, Elektronik, Brennstoffzellentechnologie**

Profitieren Sie von unseren Eigenprodukten oder von unserem breiten Angebot verschiedener Antriebstechniken.



**Specken AG**

CH-8954 Geroldswil  
Tel. +41 44 735 39 00  
Fax. +41 44 735 39 01

[info@specken.ch](mailto:info@specken.ch)  
[www.specken.ch](http://www.specken.ch)

**Drumag GmbH**

D-79713 Bad Säckingen  
Tel. +49 7761 55 05 0  
Fax. +49 7761 55 05 70

[info@specken-drumag.com](mailto:info@specken-drumag.com)  
[www.specken-drumag.com](http://www.specken-drumag.com)  
[www.ribapneumatic.de](http://www.ribapneumatic.de)

**Hydaira AG**

CH-8954 Geroldswil  
Tel. +41 44 735 39 10  
Fax. +41 44 735 15 80

[info@hydaira.ch](mailto:info@hydaira.ch)  
[www.hydaira.ch](http://www.hydaira.ch)

**EPH elektronik GmbH**

D-74354 Besigheim  
Tel. +49 7143 8152 0  
Fax. +49 7143 8152 50

[info@eph-elektronik.de](mailto:info@eph-elektronik.de)  
[www.eph-elektronik.de](http://www.eph-elektronik.de)  
[www.g-e-o-s.de](http://www.g-e-o-s.de)